



1, 2, 3 – mein Platz ist frei!

JETZT BEWERBEN!
Ausbildungsstart
1.09./1.10.

Interessierte für folgende Disziplinen bilden wir ab 1. September/1. Oktober aus (m/w/d):

- Bachelor of Arts – Vertiefungsrichtung Finanzen & Controlling
- Industriekaufleute
- Anlagenmechaniker
- Kaufleute für Büromanagement
- Elektroniker für Betriebstechnik
- Bachelor of Science Informatik



www.eswe-versorgung.de/ausbildung



- NACHRICHT ▾
- SPORT ▾
- KULTUR ▾
- STADTGEFLÜSTER ▾
- FESTE & EVENTS ▾



REISEN

Mountainbike-Paradies in den Kärntner Alpen

Ob Anfänger oder Profi: Kärntens Flow Trails versprechen Abenteuer und Spaß für alle! Die traumhaften Berglandschaften und Panoramablicke lassen Urlaubs-Herzen höher schlagen. Erleben Sie das einzigartige Fahrgefühl durch malerische Wälder und saftige Wiesen.

ANZEIGE

▼ Anzeige



Volker Watschounek

🕒 8 Monaten vor 🗨️ 0

Von atemberaubenden Gipfeln z

Abschied von Franz Beckenbauer: Bewegende Worte

[Den folgenden Artikel lesen >](#)

einmaliges Erlebnis auf seinen Flow Trails.

Die fünf renommierten Sommerbergbahnen – Bad Kleinkirchheim, Nassfeld, Petzen, Turracher Höhe und Weissensee – haben sich in den letzten beiden Jahren zu einem echten Eldorado für Biker entwickelt. Unter dem Namen **Flow Trails Kärnten** bieten sie Radfahrern ein einzigartiges Angebot mit unzähligen Trails und spektakulären Abfahrten. Mit der gemeinsamen **Bike Card Kärnten** wird der Zugang zu diesem Eldorado auch noch erleichtert: und die Saison dauert noch bis Ende Oktober 2023.

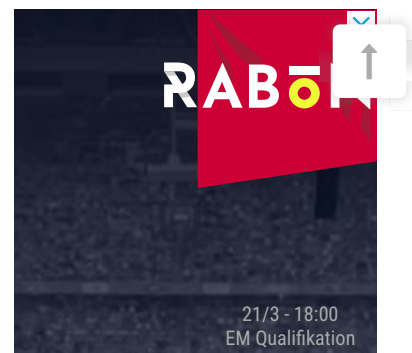
Juwel für Mountainbike-Begeisterte

Wie heißt es so schön: Wer sein Fahrrad lebt, der schiebt, – und bergauf kann das schon mal passieren. Passüberquerungen gelten unter Radsportlern als Königsdisziplin. Das es auch anders möglich ist, Berge zu erklimmen, zeigt sich bei den fünf Kärntner Bike-Bergen – die dank ihrer Seilbahnen das Aufsteigen erleichtern. Oben entspannt angekommen, bieten sie attraktive Trails in verschiedenen Schwierigkeitsgraden für die rauschende Abfahrt ins Tal. Diese Kombination ist im gesamten Alpenraum einmalig, und das betont **Hubert Ramskogler** von den **Petzen Bergbahnen**.

Vier Jahreszeiten, ein Ziel

Die vier Jahreszeiten haben eines gemeinsam: Mountainbike-Freude! Die Partner von Flow Trails Kärnten – Bad Kleinkirchheim, Nassfeld, Petzen, Turracher Höhe und Weissensee – bieten insgesamt 50 Kilometer Flow Trails, unzählige Naturtrails und hunderte Kilometer an Bike-Strecken. Und Mountainbike-Liebhaber können die eine Saison außergewöhnlich lange genießen. Die Trails auf der Petzen und am Nassfeld sind **bis zum 29. Oktober 2023 geöffnet**. Am Weissensee kann noch bis zum 26. Oktober geradelt werden, in **Bad Kleinkirchheim bis zum 15. Oktober** und auf der Turracher Höhe bis Ende September.

Die Bike-Hotspots im Überblick



Georgien
vs
Luxemburg

1	1.94	X	3.25
---	------	---	------

ERSTEINZAHLUNGS
100% BIS ZU

J

1€

SUCHE

GASTRAUM IN
WIESBADEN



NEUESTE
BEITRÄGE

Tag des Baumes: Schüler
pflanzen für die Zukunft

KI in der Stadtverwaltung

Die Kärntner Trails bieten Mountainbike-Fans ein mit Adrenalin gespicktes Paradies. Dazu gehören natürliche Schönheit und unvergesslicher Erlebnisse. Hier finden sich einige der besten und herausforderndsten Trails. Wiesbaden lebt! steht vor: einige der beeindruckendsten Berg Trails, die das Herz eines jeden Mountainbike-Enthusiasten höher schlagen lassen.

Europas längster Flow Country Trail

Bad Kleinkirchheim glänzt mit Europas längstem Flow Country Trail, der sich **über 15 Kilometer** erstreckt. Natur-Single-Trails und das umfassende NockBike-Angebot sorgen für zusätzliche Abwechslung. Der Trail **startet auf rund 2055 Metern Höhe** und scheint endlos zu sein. Auf **rund 15 km** bei einem max. **Gefälle von 8 Prozent** schlängelt er sich von der Bergstation Kaiserburg (2.100 m) entlang des Grades über Wald- & Wiesenflächen rund 910 Tiefenmeter ins Tal. Roller, kleine Anleger und Steilkurven sorgen für Abwechslung.

Nassfeld: Adrenalingeladene Abfahrten

Die Nassfeld-Region beeindruckt mit dem Flow **Trail MEX-Line I** und 8 weiteren Natur-Singletrails. Der über **4 km lange Trail** erstreckt sich **vom Gmanberg auf 1044 m**, der 1. Sektion des Millennium-Express, bis nach Tröpolachauf 614 m. Der Flow Trail verläuft über Wald- und Wiesenpassagen und ist mit **Steilkurven & Sprungtischen** sog. „Tables“ ausgestattet. Mit einer durchschnittlichen **Längsneigung zwischen 10 und 15 Prozent** entsteht hier eine einfache Strecke für Mountainbiker mit Grundkenntnissen. Hervorzuheben: Als Service eine **Selbstbedienungswaschanlage** für Bikes bei der Talstation Millennium-Express errichtet worden.

Die Mutter aller Flow Trails

Die Petzen trumpft mit Diddie Schneiders Flow Country Trail auf, der als Mutter aller Flow Trails gilt und ein absolutes Highlight für Mountainbiker

Frau Mackert und Herr Fischer:
Zusammen Mackefisch

Berufsorientierung-Workshop
im WiCoPop

Matthias Ningel brilliert mit
seiner musikalischen
Vielseitigkeit

Satire, Texte und Skepsis mit
Maik Martschinkowsky

HG. Butzko: „Zeit, Bilanz zu
ziehen!“

Integrationspreis 2024:
Bewerbungsfrist verlängert

Lesung im Umweltladen: Ein
kulinarisches Literaturerlebnis

Zecken auch bei Kälte aktiv:
Vorsicht vor gefährlichen
Bissen

Wohnungsmarkt Wiesbaden:
Kaufpreise sinken, Mieten
steigen

Das Lebenswerk von Rebecca
Horn findet Heimat im Museum
Wiesbaden

„Rassismus gefährdet unsere
Demokratie“

PARTNER



BILDERGALERIEN

ist. Es ist einer der längsten seiner Art in Europa. Durch die spezielle Streckenkonstruktion erlebst du das typisch flowige, euphorisierende Fahrgefühl wie bei einer **Achterbahnfahrt**. Unzählige **Tables, Anleger und Steilkurven** warten auf die Mountainbiker.

Vielfalt für die ganze Familie

Auf der Turracher Höhe kommen nicht nur Profis auf ihre Kosten, sondern auch Familien. Ein vielfältiges Bike-Angebot verspricht Spaß für alle Altersgruppen, inklusive eines speziellen Flow Trails. Das Highlight ist der knapp 6 km lange **Kornock Trail**. Das Panorama auf diesem abwechslungsreichen Flowtrail hat's wirklich in sich: Der Trail startet über die Kornockpiste. Und auch wenn's nur an zwei Stellen fahrtechnisch etwas kniffliger wird, sollten sowohl die Trail-Basistechnik als auch die Kondition stimmen. Wer technisch noch nicht so versiert ist, kann mit den Bike-Guides im Tal die üben.

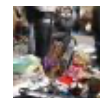
Naturbelassene Trails für perfekten Flow

Der Weissensee bietet drei herrliche, naturbelassene Trails für das ultimative Flow-Erlebnis, denn rund um den See erheben sich die Berge der Gailtaler Alpen. Durch sie hindurch verlaufen zahlreiche Mountainbikestrecken. Wer mag, kann eine klassische Tour auf Almen machen und das herrliche Panorama genießen oder rund um die Naggler Alm auf drei MTB-Trails den Flow spüren. Nach jeder Tour lockt ein Sprung in den höchstgelegenen Badensee Österreichs.

Der Schlüssel zum Bike-Spaß

Damit das Biken auf den Flow Trails Kärntens nicht zum Hindernisparcours wird, bietet die Bike Card Kärnten den optimalen Zugang. Drei Varianten stehen zur Verfügung: die **Saisonkarte**, die **Mehrtageskarte** und das **5 Tage in der Saison-Ticket**. Erwachsene zahlen EUR 191,- und Kinder (geboren 2009 – 2017) EUR 115,-. Die Mehrtageskarten gibt es für 2 Tage bis 6 Tage und kosten zwischen EUR 87,- und EUR 203,- für Erwachsene und zwischen EUR 52,50 und EUR 122,- für Kinder (geboren 2009 – 2017).

TOP-NEWS



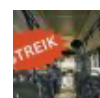
Flohmarkt in
Wiesbaden ...

veröffentlicht am 19. März
2024 | unter Biebrich, Flohmarkt,
Igstadt, Kastel, Mitte, Nordenstadt



Stoffmarkt: Ein Fest
für...

veröffentlicht am 16. März
2024 | unter Ehrenamt,
Freiwilligenzentrum, Workshop



Warnstreik geht
weiter: S...

veröffentlicht am 15. März
2024 | unter Dotzheim, ESWE_Verkehr,
Mitte, Streik, Warnstreik



Wiesbaden lädt zum
Osterm...

veröffentlicht am 15. März
2024 | unter Fußgängerzone,
Kunsthandwerkermarkt, Mitte,
Mobilitätsfest, Ostermarkt



Stehende Ovationen
für Eh...

veröffentlicht am 18. März
2024 | unter Caligari Filmbühne,
FernsehKrimi-Festival, Mitte



März 2024 –
Veranstaltung...

veröffentlicht am 15. März
2024 | unter Mitte, Veranstaltung,
Veranstaltungen in Wiesbaden 2024,
Veranstaltungskalender



Richtfest Parkhaus
Klaren...

veröffentlicht am 18. März
2024 | unter Elsässer Platz, Parkhaus,

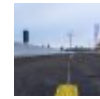
Die Saisonkarte ist für Erwachsene zum Preis von EUR 420,- erhältlich, Jugendliche (geboren 2005 – 2008) zahlen EUR 315,- und Kinder (geboren 2009 – 2017) EUR 252,-.

Foto oben – Kornock Flowtrail ©2023 Hannes Wallner

Weitere Empfehlungen für **kurze Reisen und Ausflüge** [lesen Sie hier](#).

Weitere Informationen zu den **Flow Trails** gibt es im Internet unter www.flowtrails-kaernten.at

Parkhaus Klarenthaler Straße,
Rheingauviertel/Hollerborn, Westend,
Wibau



Neues von der
Salzbachtal...

veröffentlicht am 20. März

2024 | unter Autobahn GmbH,
Biebrich, Salzbachtalbrücke, Sperrung

▼ Anzeige

- Tags
- Bike-Trails
- Herbstferien
- Mountainbike
- Reisen
- Sommerferien
- Urlaub

DISKUTIEREN SIE
MIT

You May Like

Promoted Links by Taboola

Der Glückselige in Gold zum günstigen Preis

Mit über 40 € Rabatt!

IMM Münz-Institut

Jetzt kaufen

Abschied von Franz Beckenbauer: Bewegende Worte

Abschied von Franz Beckenbauer: Bewegende Worte - Ein großer Deutscher sagt

Tinnitus-Entdeckung macht Ärzte sprachlos (versuchen Sie es heute Abend)

Tinnitus Research

Bild, Bilder, Wiesbadener Fastnachtssonntagsumzug

Bild, Bilder, Wiesbadener Fastnachtssonntagsumzug -

Ärzte verblüfft: Ein einfacher Tipp gegen Nagelpilze (Heute Abend testen)

NEUESTE KOMMENTARE

Volker Watschounek bei
Wiesbaden lädt zum
Ostermarkt ein: entdecken und
genießen